

СОЕДИНИТЕЛЬНЫЙ ПРЕСС „TRUMPF“ TF 350-2 Kipparm

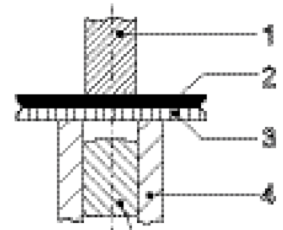


Соединительный пресс TF350-2 Kipparm		
Максимальная толщина листа сталь 400 Н/мм ² сталь 600 Н/мм ² алюм. 250 Н/мм ²	мм	3,5 2,5 4,0
Минимальная толщина листа	мм	0,8
Сила соединения	кН	25
Высота бортика	мм	40
Номинальная мощность	Вт	1400
Вес (без кабеля)	кг	8,3

Соединительный пресс Trumf F 350-2 это ручной электроинструмент для долговечного соединения в нахлест расположенных частей металлических листов, методом холодной штамповки (сварки).

Особенности:

- Точка соединения образуется во время непрерывного хода пуансона.
- Подвижный штамп и зафиксированная матрица составляют комплект инструмента для этого «одноступенчатого сквозного соединения».
- Матрица состоит из неподвижной наковальни, сбоку которой расположены 2 подпружиненных, упругих, режущих элементах.
- При этом способе создается соединение конечной формы (без дополнительных соединяющих элементов как винты или заклепки) комбинированным процессом деформации и прорезания и заключительного процесса холодной высадки.
- Соединение деталей, как без покрытия, так и с покрытием (например оцинкованных, лакированных).
- Соединение без теплового воздействия (Преимущество: например для оцинкованных листов: нет паров цинка).
- Возможно соединение частей из различного листового материала. (При конструктивном решении такого типа необходимо учитывать проблему контактной электрокоррозии).
- Возможно соединение 2 или 3 заготовок.
- Нет предварительной и заключительной обработки.
- Возможна работа в перевернутом положении.



1. Штамп
2. Материал, со стороны штампа
3. Материал, со стороны матрицы
4. Режущий сегмент
5. Наковальня

